

Hojeando la naturaleza:  
Tarjetas para guiar la exploración al aire libre

# Explorando las hojas

Explora las bellas formas, colores  
y misterios de las hojas.



# Encuentra algunas hojas interesantes.

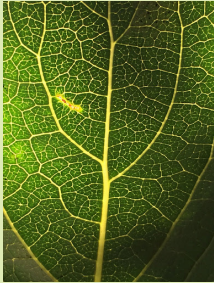
¿Qué puedes observar de ellas?



No arranques las hojas de las plantas vivas.

# ¿Cómo se ven las venas de tus hojas?

Ramas de árboles



Lugares de estacionamiento



Otra cosa

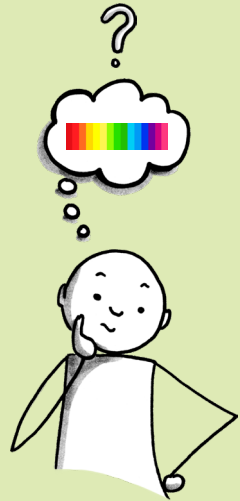


¿Las venas se ven/sienten igual en ambos lados?

# ¿Qué colores ves en tus hojas?



¿Qué puede causar esos colores?



# ¿Cómo se sienten tus hojas?

¿Lisas?  
¿Aterciopeladas?



¿Suaves?  
¿Duras?

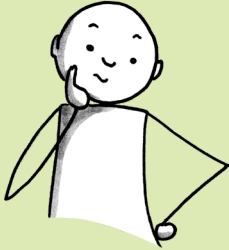


¿De otra forma?



¿Por qué las hojas pueden tener diferentes texturas?

# ¿Cómo son los bordes de tus hojas?



Espinosos



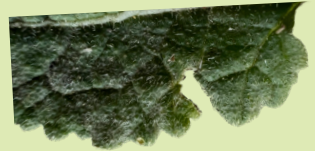
Lisos



Como una sierra

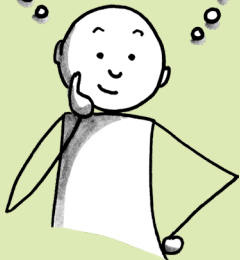


Curvos



¿De otra forma?

# ¿A qué te recuerdan la forma de tus hojas?



¿A una mano?



¿A una pluma?



¿A un corazón?

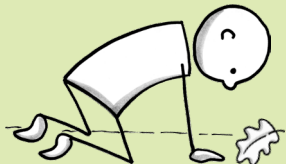


¿De otra forma?

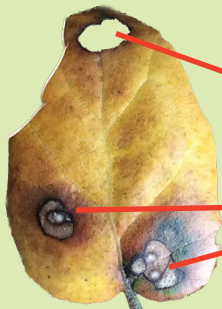


# ¿Ves manchas o agujeros?

Pueden ser por pequeñas bacterias u hongos.



Manchas



Agujero

Manchas

Cuando una hoja muere, los hongos y bacterias la consumen.





**¿Ves que faltan partes de las hojas?  
¿Qué pudo haberles ocurrido?**



# Las hojas son importantes para los ecosistemas.

Las orugas y otros insectos se alimentan de hojas.



**Si hay señales en las hojas de que se las han comido, ¡son alimento para otros seres vivos!**



**Están apoyando al ecosistema.**



# Las orugas son extremadamente importantes para los ecosistemas.

Los pájaros se las comen y se las dan de comer a sus bebés.



Algunas se convierten en mariposas.



Algunas se convierten en polillas.



Oruga



# ¿Puedes encontrar líneas (o túneles) en las hojas?

Las líneas en las hojas son evidencia de la presencia de minadores. Los minadores de hojas son larvas de polillas, escarabajos o insectos que se alimentan en la hoja.



¿Por qué algunas líneas empiezan siendo delgadas y luego se hacen gruesas?



# ¿Cómo podría protegerse tu hoja de que se la coman?

¿Espinas?



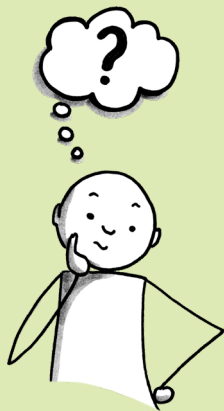
¿Pequeños pelos?



¿Sabor fuerte?



¿De otras formas?



# ¿Observas bultos en las hojas?



Los bultos son probablemente agallas que se forman cuando los insectos se alimentan o ponen huevos.

**Hay insectos importantes para el ecosistema que viven en las hojas en el suelo.**



**Quitar las hojas daña el ecosistema.**





**Toma fotos de tus hojas  
más interesantes.**





# ¿Qué preguntas tienes sobre las hojas?



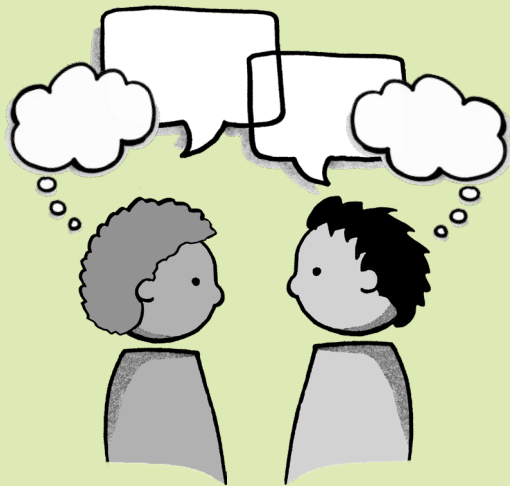
¿Cómo puedes aprender más sobre hojas?

¿Dónde más podrías observar hojas?

# Recuerda tu experiencia.

Piensa o comenta:

- ¿Qué has aprendido sobre las hojas?
- ¿Qué te ayudó a aprender sobre hojas?





Para ver más actividades de *Hojeando la naturaleza: Tarjetas para guiar la exploración al aire libre*, visita [lwrnce.org/center-for-environmental-learning](http://lwrnce.org/center-for-environmental-learning). Ahí también encontrarás guías para usar las tarjetas de *Hojeando la naturaleza*, agradecimientos de las fotos y más información.



Woka Foundation aportó generosamente los fondos para *Hojeando la naturaleza: Tarjetas para guiar la exploración al aire libre*.

