



Hojeando la naturaleza:  
Tarjetas para guiar la exploración al aire libre

# Exploración de liquen

Observa estos extraños y  
bellos seres vivos.

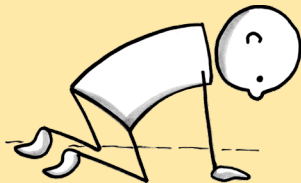


***¡Liquen rima con senderismo!***

1



# Mira el líquen de cerca. ¡Genial!



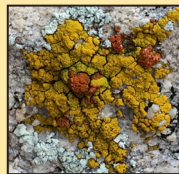
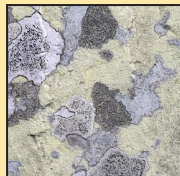
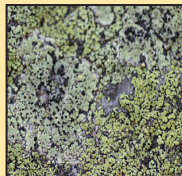
Usa una lupa si  
tienes una.

¿Qué puedes observar?

Explora con respeto.



# ¿Cuántos colores diferentes de líquen puedes encontrar?



# ¿Cuántas formas diferentes de líquen puedes encontrar?

¿A qué te recuerdan?



# ¿Puedes encontrar 3 tipos diferentes de líquen?



**Endurecido:** bordes planos, con forma de costra, pegados a rocas o madera, como pintura.



**Tipo arbusto:** con forma de barba, suele colgar como un pequeño arbusto.



**Tipo hoja:** parecido a una lechuga, suele estar pegado a la madera/roca en un solo punto.



¡Mirar el líquen de cerca es como bucear en un arrecife de coral!



# ¿En qué superficies puedes encontrar líquen creciendo?

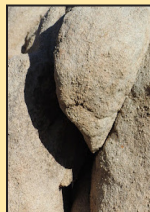
¿Madera muerta?



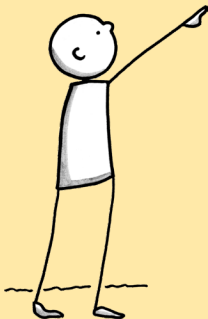
¿Árboles vivos?



¿Rocas?



¿Otros?



## ¿Por qué el líquen puede crecer en algunos lugares y en otros no?

# El líquen está formado por dos seres vivos: hongos y algas.

Hongos  
(forma)



+

Algas  
(producen comida)



=

Líquen





# El hongo Freddi y el alga Andi se dieron un "líquen" el uno al otro.

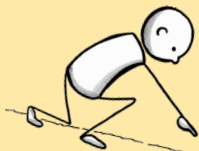
Hongo blanco  
(da forma)



Algas verdes  
(producen  
comida)

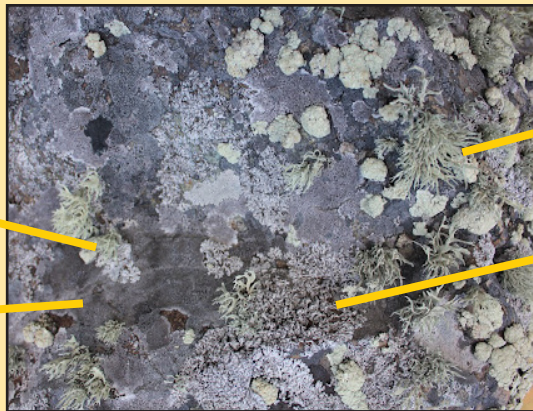
Están en una relación que ayuda a ambos.

# ¿Puedes encontrar líquen creciendo en otro tipo de líquen?



Tipo hoja

Endurecido



Tipo arbusto

Tipo hoja

## ¿Cómo podría ser esto útil para ellos?

# Esto es musgo.

Los musgos son plantas.  
El líquen no es una planta.



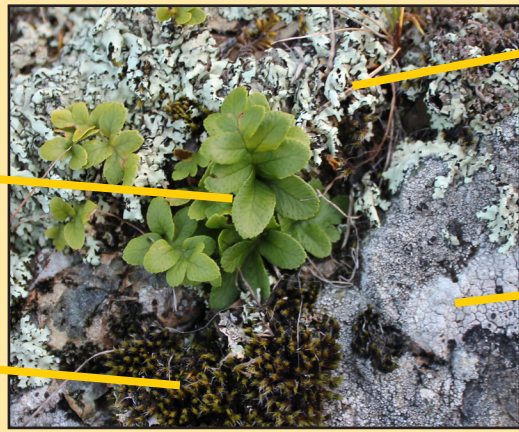
¿Puedes observar alguna diferencia  
entre el musgo y el líquen?

# ¿Puedes encontrar musgos u otras plantas creciendo en el líquen?



Planta

Musgo



Liquen

Liquen

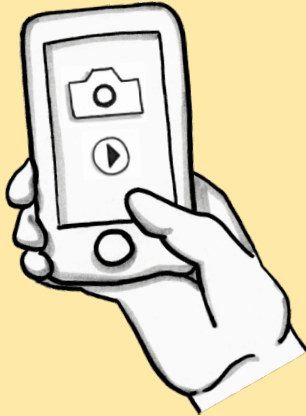
# ¿Daña el líquen a los árboles vivos?



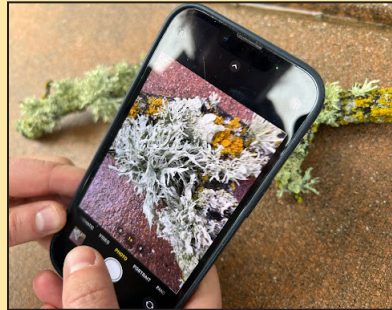
**No. El líquen crece en ramas muertas, pero NO las daña.**

**¿Por qué es más fácil que el líquen crezca en madera muerta que en madera viva?**

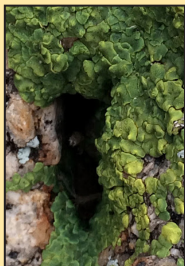
# Toma una foto o un video de un líquen interesante.



¿Qué puedes ver muy de cerca?



# ¿Qué te preguntas sobre el líquen?



- ¿Puedes responder las preguntas observando, leyendo o buscando?
- ¿Dónde más podrías encontrar y observar un líquen?



# Recuerda tu experiencia.



Piensa o analiza:

- ¿Qué has aprendido sobre el líquen?
- ¿Qué te ayudó a aprender sobre el líquen?



Para ver más actividades sobre *Hojeando la naturaleza: Tarjetas para guiar la exploración al aire libre*, visita [lwrnce.org/center-for-environmental-learning](http://lwrnce.org/center-for-environmental-learning). Ahí también encontrarás guías para usar las tarjetas de *Hojeando la naturaleza*, agradecimientos de las fotos y más información.



Woka Foundation aportó generosamente los fondos para *Hojeando la naturaleza: Tarjetas para guiar la exploración al aire libre*.

© 2024 The Regents of the University of California. Centro de aprendizaje ambiental en Lawrence Hall of Science de UC Berkeley. *Hojeando la naturaleza: Tarjetas para guiar la exploración al aire libre*.

